

Pará 2030

Programa de Gestão e Desenvolvimento
Sustentável do Estado do Pará

Painel 4 Territórios Minerais: Gestão Territorial



PARÁ2030

Set/2017

SEDEME | SECRETARIA DE ESTADO DE
DESENVOLVIMENTO ECONÔMICO,
MINERAÇÃO E ENERGIA

O ESTADO DO PARÁ



Brasil

Região Amazônica

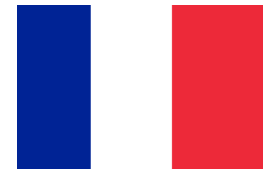
Estado do Pará

Regiões de Integração

PARÁ 2030

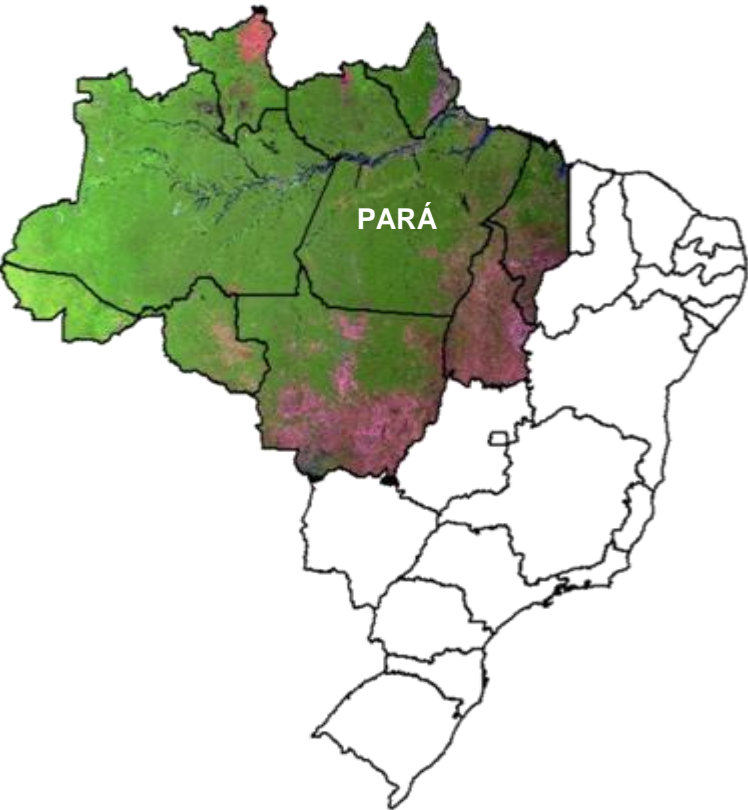


PARÁ – DIMENSÃO GEOGRÁFICA

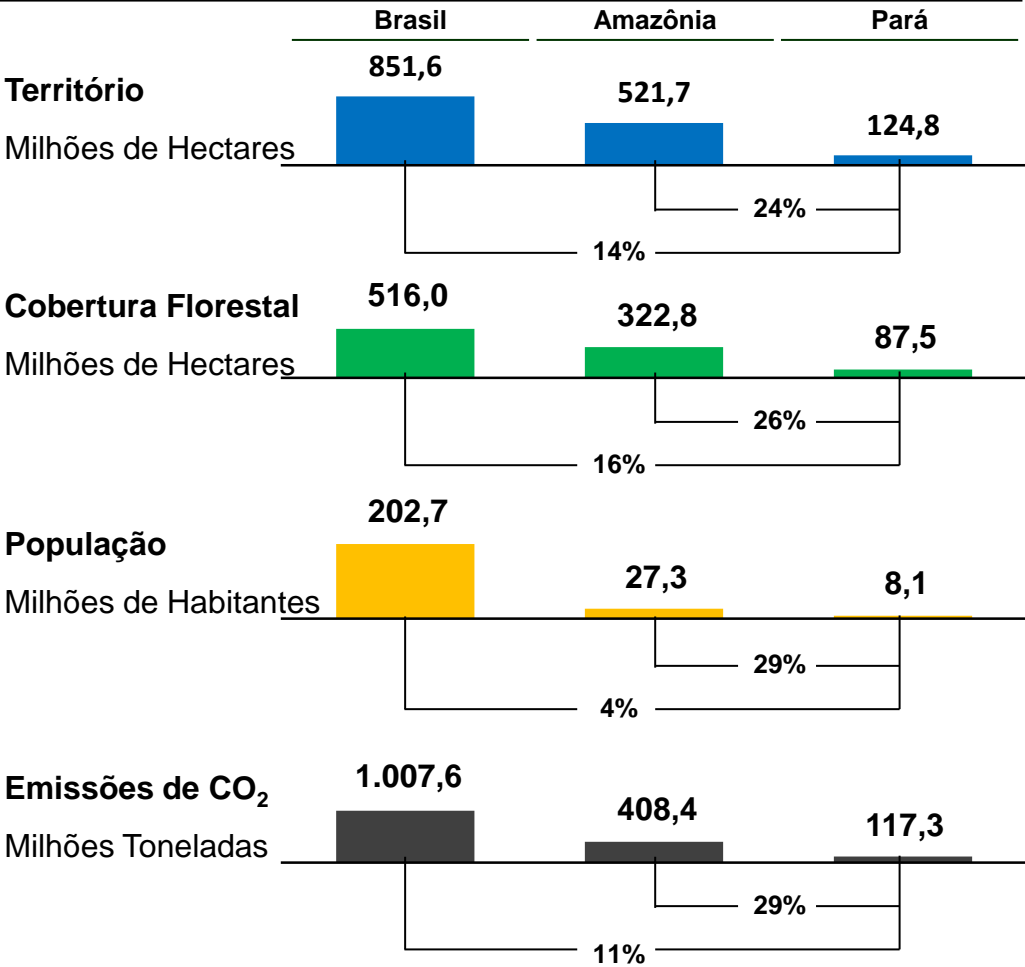


O Pará é o 2º maior Estado brasileiro, com 1.247.950 Km², caso fosse considerado um país seria um dos 25 maiores do mundo, com extensão territorial que supera Portugal, Espanha e França somados.

Em alguns números



Principais Números e Indicadores



FONTE: IBGE, 2014 / PRODES, 2015 / AMAZON, 2015

Riquezas Minerais



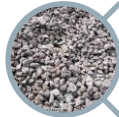
Pará: 2º Maior produtor mineral do Brasil



Bauxita: Maior produção do Brasil



Cobre: Maior produção do Brasil



Manganês: Maior produção do Brasil



Caulim: Maior produção do Brasil

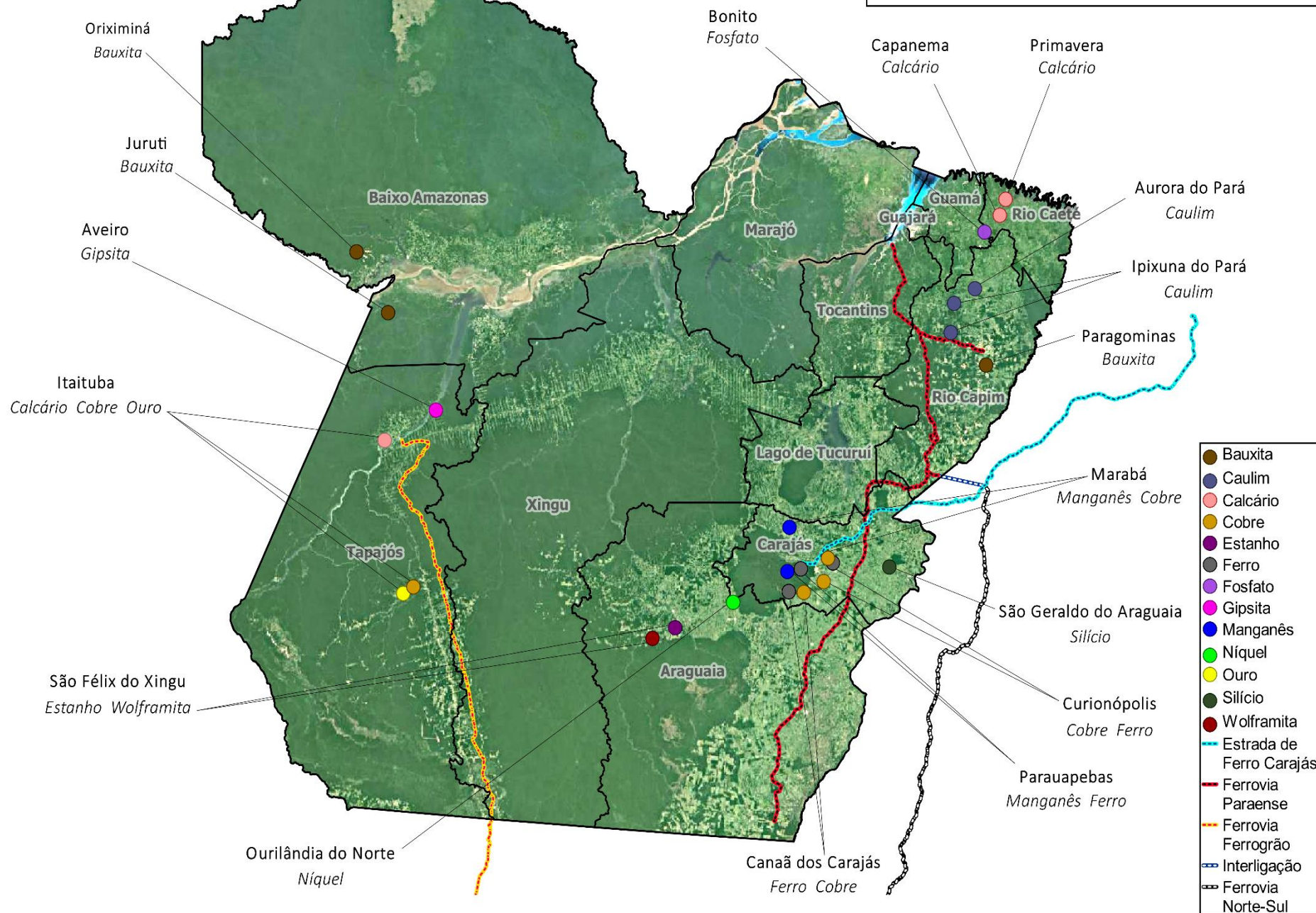


Ferro: 2º Maior produção do Brasil



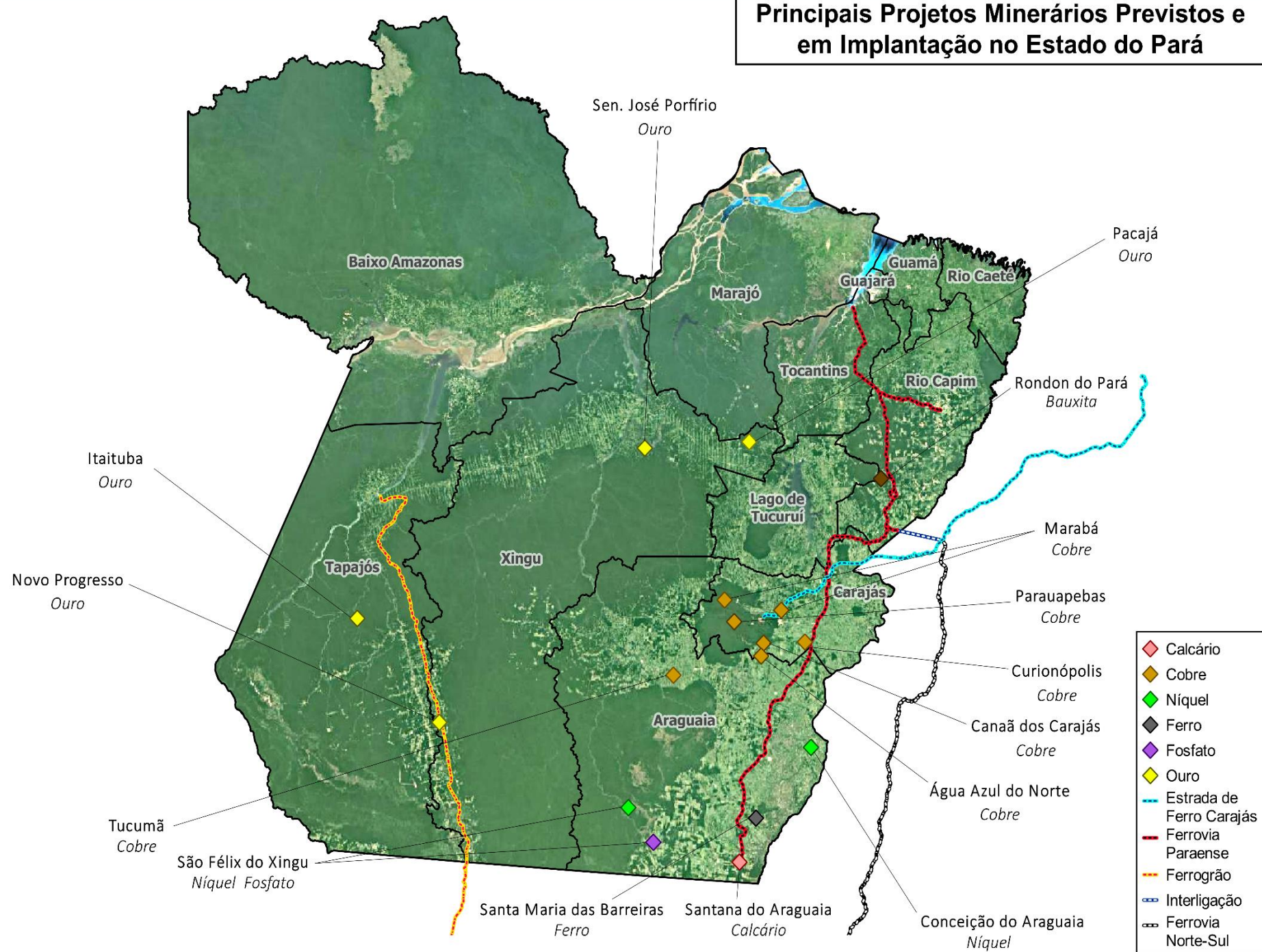
Ouro: 2º Maior produção do Brasil

Principais Projetos Minerários em Operação no Estado do Pará



- Bauxita
- Caulim
- Calcário
- Cobre
- Estanho
- Ferro
- Fosfato
- Gipsita
- Manganês
- Níquel
- Ouro
- Silício
- Wolframita
- Estrada de Ferro Carajás
- Ferrovia Paraense
- - - Ferrovia Ferrogrão
- - - Interligação
- - - Ferrovia Norte-Sul

Principais Projetos Minerários Previstos e em Implantação no Estado do Pará



- ◊ Calcário
- ◊ Cobre
- ◊ Níquel
- ◊ Ferro
- ◊ Fósforo
- ◊ Ouro
- Estrada de Ferro Carajás
- Ferrovia Paraense
- Ferrogrão
- Interligação
- Ferrovia Norte-Sul

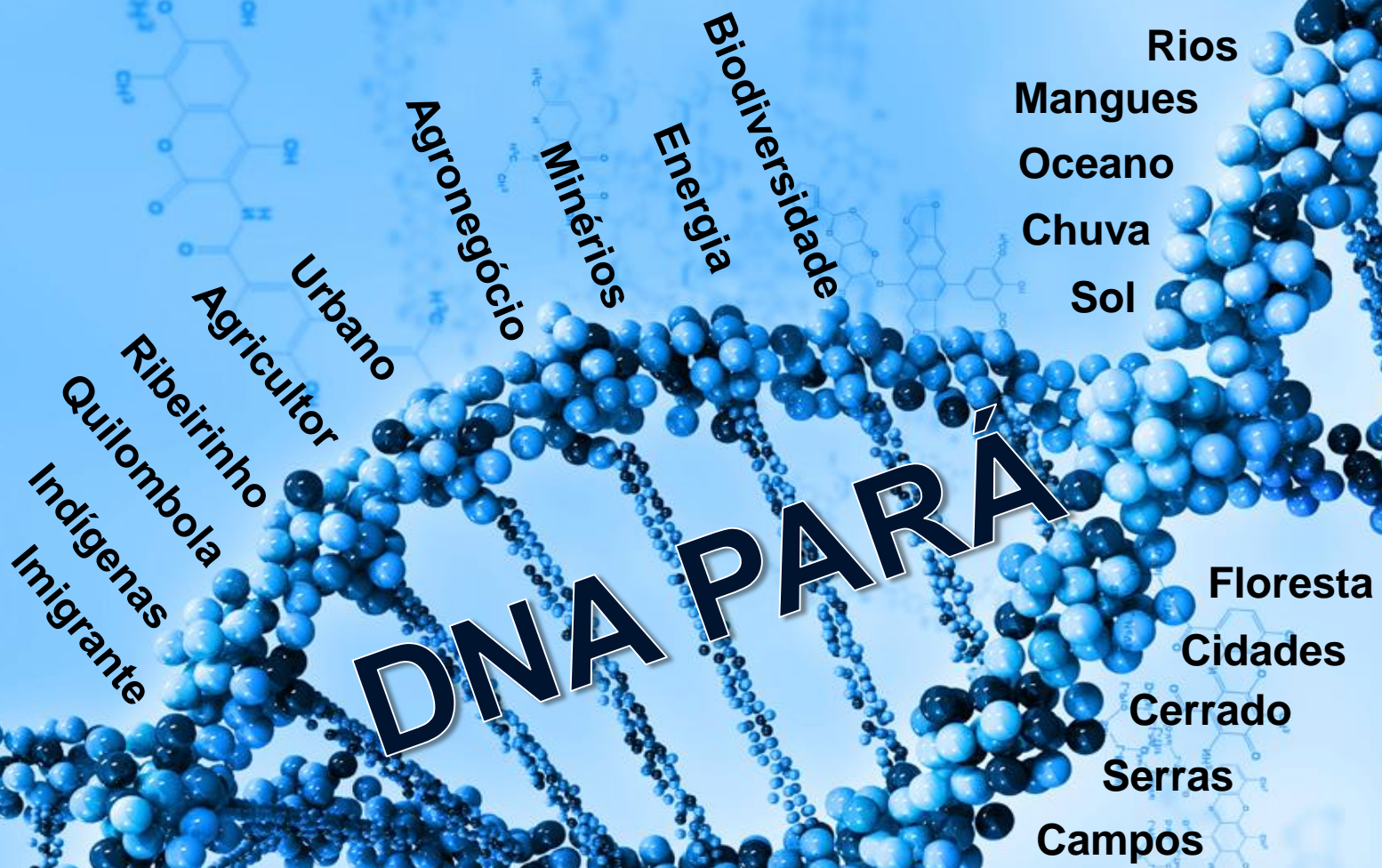
PARÁ: Unidade da Diversidade

DNA PARÁ

Rios
Mangues
Oceano
Chuva
Sol

Floresta
Cidades
Cerrado
Serras
Campos

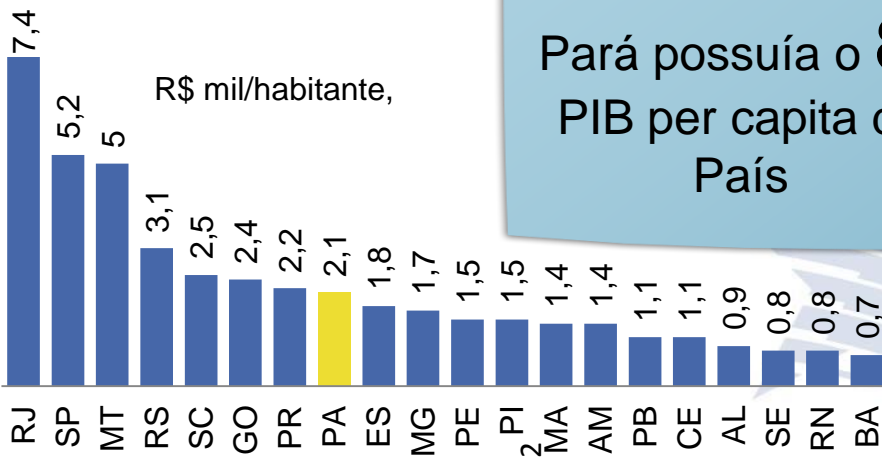
Biodiversidade
Energia
Minérios
Agronegócio
Urbano
Agricultor
Ribeirinho
Quilombola
Indígenas
Imigrante



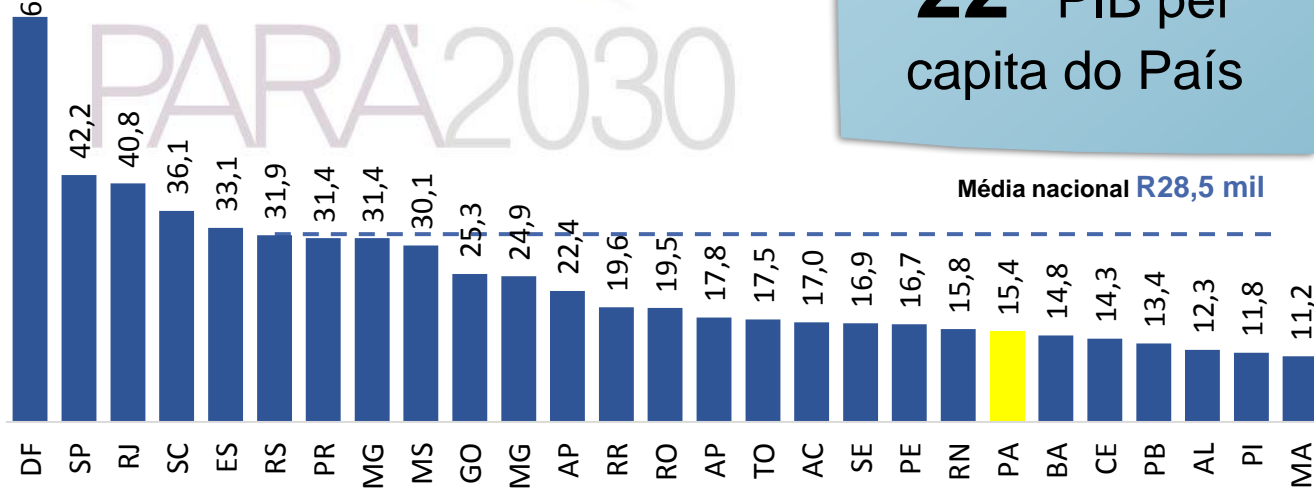
PIB per capita PARÁ

54% PIB per capita NACIONAL

Na década de 40, o
Pará possuía o **8º**
PIB per capita do
País



Em 2014, o
Pará possui o
22º PIB per
capita do País



Histórico de externalização

Balanço:

O quanto saiu do estado

- Milhões de tons de minério
- Milhões de GW de energia
- Insumos provenientes da biodiversidade amazônica
- Milhões de m³ de madeira nativa

O Pará tem 23 milhões de hectares de área antropizada

- Apenas 1,5 milhão hectares é dedicado à lavoura
- O restante, à pecuária

**AGREGAÇÃO DE VALOR
BAIXA**

Uma nova gestão territorial



PARA 2030



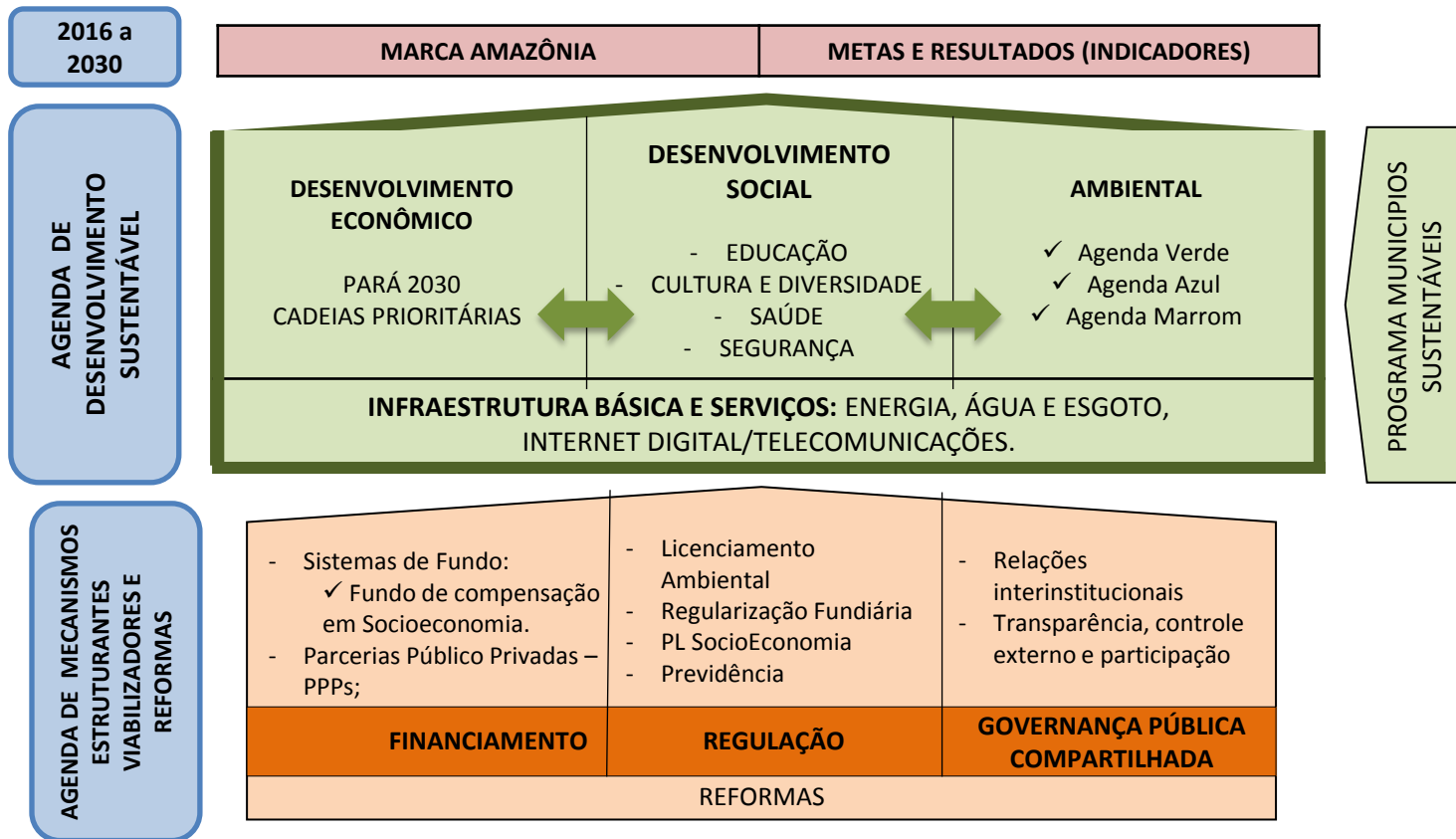
ONU-HABITAT



UM NOVO MODELO POSSÍVEL

O Pará busca instituir um **novo modelo de desenvolvimento harmônico e sustentável** baseado no **tripé conhecimento-produção-governança**

PARÁ SUSTENTÁVEL AGENDA ESTRATÉGICA + LEGADO



PARCERIAS ESTRATÉGICAS

SINERGIA DAS AÇÕES PÚBLICAS E PRIVADAS PARA A
IMPLEMENTAÇÃO DO MODELO DE
DESENVOLVIMENTO HARMÔNICO E SUSTENTÁVEL
DO PARÁ

PARÁ 2030



Melhoria do Ambiente Regulatório

"Desburocratização Inteligente" do Licenciamento Socioambiental para Empreendimentos com foco no Interesse Social e Econômico do Estado

i. Planejamento Estratégico do Desenvolvimento Socioeconômico ambiental para as regiões do Estado

ii. Definição das Pré-condições Socioambientais de Implantação dos Empreendimentos (Avaliação Ambiental Estratégica e Integrada)

iii. Melhoria dos Processos de Licenciamento Socioambiental, que permita ao empreendedor maior transparência e agilidade no licenciamento

:: Maior parametrização e critérios para socioeconômica

:: Melhor estruturação e capacitação das equipes de órgãos ambientais e outras secretarias afins (considerando o caráter temporário de alocação de

Modelo de Governança Regional e Ecossistema de Fundos

Modelo de Governança das regiões de implantação de grandes empreendimentos que cumpra os desafios de:

- Gerir os impactos socioambientais dos grandes empreendimentos
- Dinamizar o desenvolvimento regional do entorno dos empreendimentos
- Alavancar o desenvolvimento econômico, harmônico e sustentável do Estado

Implantação de Governança Regional - Sistema de fundos

- Implantação de sistema de fundos - públicos/privados
- Observatório Regional - ONU Habitat

PROGRAMA



PARA 2030

The background of the image shows a construction site at sunset. Two construction workers in hard hats are silhouetted in the foreground, one holding a set of plans. In the background, several tower cranes are visible against a sky with soft, orange and yellow clouds from the setting sun.

As oportunidades contribuem significativamente na trajetória em direção a meta de

crescimento de 5,3% ao ano, para **igualar o PIB per capita nacional**, com

expectativa de **criar 3 milhões de**

empregos e **incremento de**

R\$ 70 Bi no PIB paraense até 2030

Oportunidades de criação de valor que compõem o Plano

-  Agricultura Familiar
-  Grãos
-  Biodiversidade
-  Florestas Plantadas
-  Logística
-  Verticalização do Pescado e Aquicultura
-  **Verticalização Mineral**
-  Turismo e Gastronomia
-  Açaí
-  Pecuária Intensiva
-  Cacau
-  Palma de Óleo
-  Internalização de Compras
-  Produção de Madeira de Manejo
-  Energia de biomassa
-  Mercado de Gás Natural
-  Fomento à indústria naval
-  Compensação ambiental
-  Pesca extrativa
-  Serviços ambientais
-  Mandioca



Quantas mãos construíram o Pará 2030?



12 oficinas de trabalho realizadas com a participação de **+130 pessoas** e **50+ organizações** entrevistadas

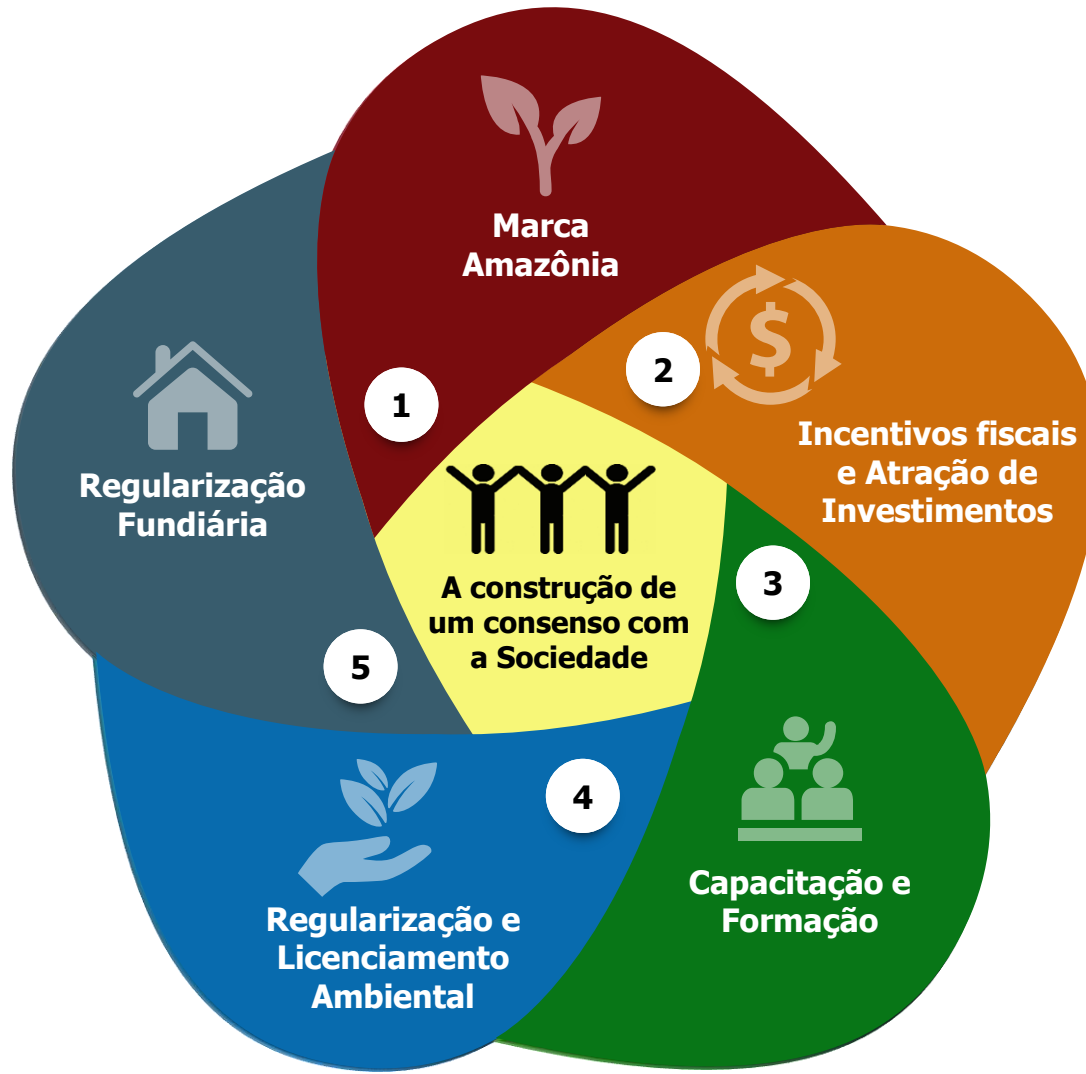
Todas as secretarias produtivas do Estado envolvidas e seus planejamentos estratégicos considerados

55 casos de sucesso internacionais estudados e **42+ perfis de investidores** potenciais mapeados

5 fóruns públicos com audiência para apresentações preliminares e validação do projeto

3 visitas a unidades de **Concessões e PPP** de sucesso no Brasil

Ações estratégicas para o desenvolvimento do Pará



ELEMENTOS

- Alumínio
- Cobre
- Ferro
- Fosfato
- Manganês
- Níquel
- Ouro
- Silício

M-971-C4a

01 02

PARÁ

EM BUSCA DA VERTICALIZAÇÃO MINERAL

T-1001 // // // //

7455321 L3 -H75LP

03 04 05



EXPLORAÇÃO E TRANSFORMAÇÃO MINERAL

A PRODUÇÃO DE MINERAIS NO ESTADO TEM POTENCIAL DE ATINGIR R\$ 80 BI COM A INDÚSTRIA EXTRATIVA E DE TRANSFORMAÇÃO

▪ A atividade extrativa mineral:

- grande representatividade na economia
- grandes reservas
- destaque para o minério de ferro e a cadeia do alumínio

▪ Atratividade na extração mineral:

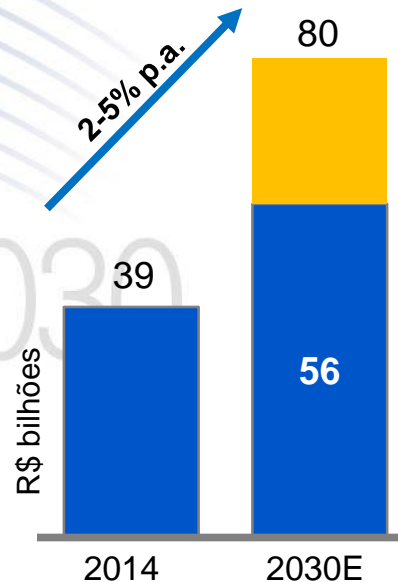
- Destaque para o cobre com melhor perspectiva de lucratividade nos próximos 5 anos

▪ Incentivos:

- produção e verticalização da cadeia mineral
- Redução de custos de produção do setor

INICIATIVAS

- Acesso à Energia a Preços Competitivos
- Regularização e Licenciamento Ambiental
- Incentivos Fiscais
- Logística e Infraestrutura
- Capacitação e Formação Técnica



(*) Valor de produção bruta



Expansão e melhoria da Infraestrutura e Logística

**Investimentos em Logística
garantirão o escoamento da
Produção!**





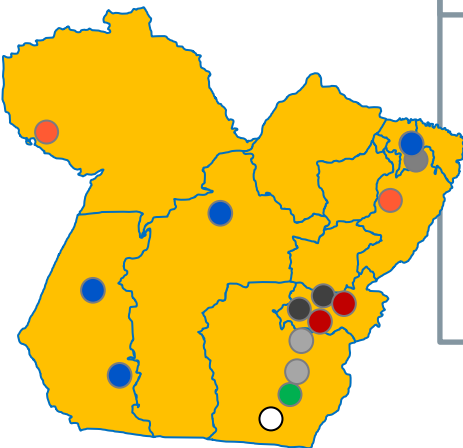
- Sedes Municipais
- Estrada de Ferro Carajás
- Ferrogirão
- Interligação
- Ferrovias Norte-Sul
- Ferrovias Paraense
- Estado do Pará
- Países adjacentes
- Massa d'Água

A FERROVIA PARAENSE, com o traçado adotado, dá acesso às principais minas e polos do agronegócio.

Ferrovias Paraense Interligando Norte a Sul

INSTRUMENTO DE ACOMPANHAMENTO DAS ATIVIDADES MINERAIS

CERM – CADASTRO ESTADUAL DE RECURSOS MINERAIS



○ Calcário ● Fósforo ● Ferro ● Bauxita
● Cobre ● Níquel ● Ouro

Objetivo: Subsidiar as políticas públicas com informação mineral contribuindo para

- estimular a parceria público/privado;
- atrair investimentos e oportunidades.

Público alvo: Minerador pessoa física, cooperativas, empresas de pesquisa e exploração mineral de pequeno, médio e grande porte.



Para maiores informações, acesse o site oficial:

www.para2030.com.br

Muito obrigado !

Eduardo Leão

Secretário Adjunto de Estado de
Desenvolvimento Econômico, Mineração e
Energia