

MINERAÇÃO EM NÚMEROS

1T24

No 1T24, o setor mineral registrou alta de 25% no faturamento em relação ao mesmo período de 2023, totalizando R\$ 68 bilhões (excluindo-se petróleo e gás). A arrecadação da CFEM totalizou R\$ 1,93 bilhões, 29,8% maior que o 1T23 (R\$ 1,5 bilhões). As exportações minerais brasileiras alcançaram US\$ 10,9 bilhões, um aumento de 18%. O saldo comercial mineral, de US\$ 8,9 bilhões equivale a 47% do saldo comercial brasileiro, que foi de US\$ 19 bilhões.

Saldo Setor Mineral:
US\$8,9bi⁽¹⁾

Saldo Brasil:
US\$19bi



Saldo da balança

Fonte: Comex Stat

⁽¹⁾ O saldo do setor mineral correspondeu a 47% do saldo Brasil no 1T24.
Fonte: Comex Stat



Fonte: ANM

29,8% maior que o 1T23

MG: **47,5%**
PA: **41,9%**
BA: **2,2%**
GO: **2%**
MT: **1,1%**

RECOLHIMENTO DE IMPOSTOS E TRIBUTOS

Faturamento do Setor



R\$68 bi

Arrecadação da CFEM



R\$1,93 bi

Arrecadação de outros impostos



R\$21,4 bi

Arrecadação total incluindo CFEM

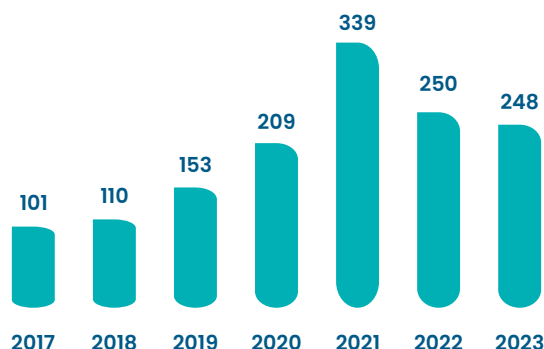


R\$23,3 bi

Fonte: ANM, IBRAM

FATURAMENTO DO SETOR MINERAL

Bilhões R\$



- 2.700 municípios recolhedores de CFEM - 48% dos municípios brasileiros;
- 89 tipologias minerais produzidas;
- Mais de 3.900 vagas geradas entre nov/23 e março de 2024.

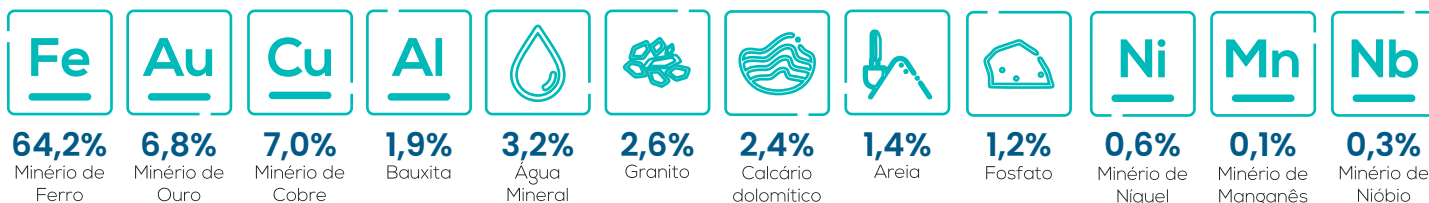


Mais de 214 mil empregos diretos

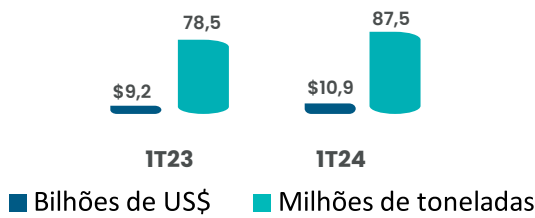


>2,5 milhões de empregos ao longo da cadeia e mercado

Principais substâncias produzidas - Participação no faturamento do setor

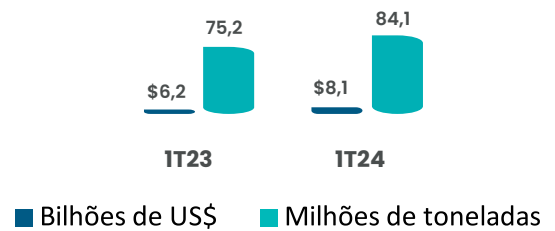


EXPORTAÇÕES TOTAIS



	1T24 x 1T23
Bilhões de US\$	18,3%
Milhões de toneladas	11,3%

EXPORTAÇÕES DE MINÉRIO DE FERRO



	1T24 x 1T23
Bilhões de US\$	30,6%
Milhões de toneladas	11,9%

EXPORTAÇÕES – OUTRAS SUBSTÂNCIAS

MILHÕES DE US\$

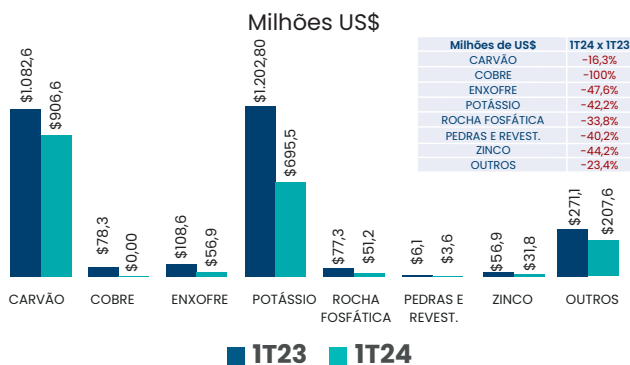
OURO	1T23	1T24	1T24 x 1T23
Bilhões de US\$	\$0,9	\$0,8	-15,0%
toneladas	19,6	14,4	-26,5%

	1T23	1T24	1T24 x 1T23
Bauxita	\$43,5	\$61,1	40,4%
Caulim	\$23,8	\$35,9	50,8%
Cobre	\$724,4	\$753,5	4,0%
Manganês	\$49,3	\$11,1	-77,4%
Nióbio	\$609,9	\$511,1	-16,2%
Pedras e Revest.	\$223,8	\$276,6	23,6%
Outros	\$406,1	\$334,9	-17,5%

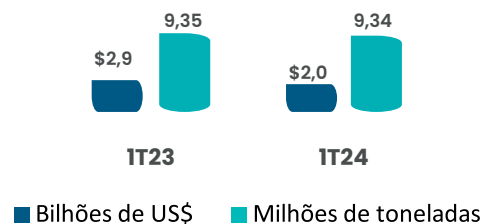
PREÇOS DE COMMODITIES

PREÇOS MÉDIOS ANUAIS				
Commodities	Unidade	1T23	1T24	1T24 x 1T23
Alumínio	US\$/t	2.290,11	2.199,69	-3,9%
Chumbo	US\$/t	2.114,78	2.076,21	-1,8%
Cobre	US\$/t	8.955,20	8.443,56	-5,7%
Estanho	US\$/t	27.069,50	26.271,34	-2,9%
Níquel	US\$/t	26.689,75	16.610,58	-37,8%
Zinco	US\$/t	3.143,75	2.449,44	-22,1%
Minério de ferro	US\$/t	125,33	122,92	-1,9%
Outros	US\$/ozt	1.923,90	2.071,76	7,7%

IMPORTAÇÕES – SUBSTÂNCIAS



IMPORTAÇÕES TOTAIS



	1T24 x 1T23
Bilhões de US\$	-31,0%
Milhões de toneladas	-0,1%

Fonte: Comex Stat. Elaboração IBRAM.

Fonte: Platts, LME, CME Group, Incex Mundi, World Bank.

O IBRAM, no seu papel de representante do setor e porta-voz da mineração brasileira, é referência nas informações atualizadas sobre os principais indicadores da indústria da mineração brasileira.

Portanto, trabalha continuamente na produção de estudos e análises sobre a economia mineral brasileira e mundial. A divulgação das informações e dos relatórios é feita por meio do site do IBRAM, onde são divulgadas também as notícias mais recentes do setor.

